

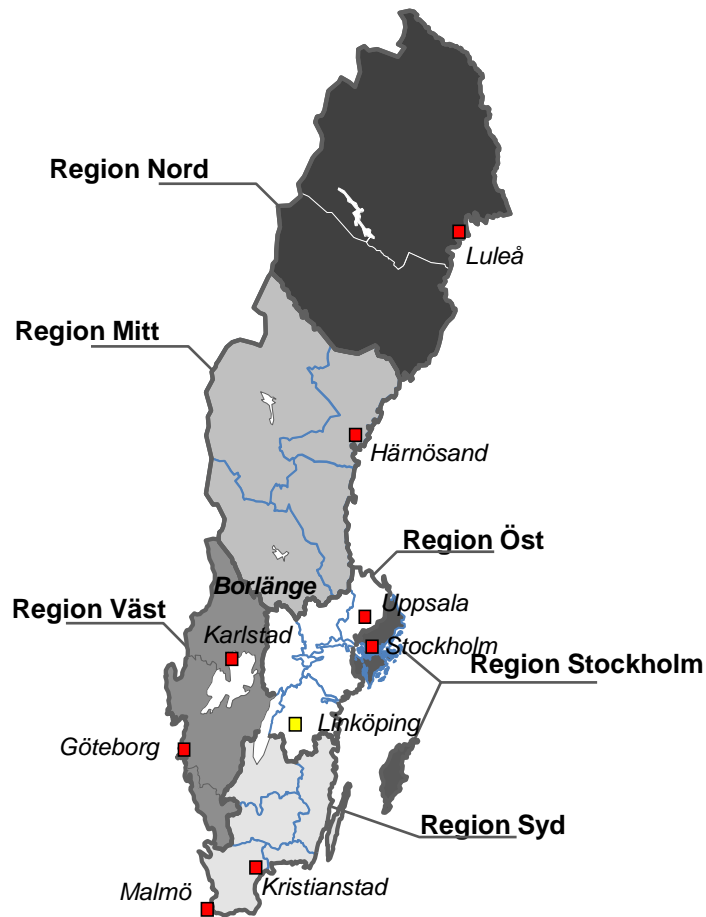
Vintervägsforum
2017-03-21

Håkan Lundin
Olycksutredningsledare
vägtrafikolyckor



TRAFIKVERKET

Nationell organisation



- Avd Transportkvalitet / Enhet Olycksutredning
- Utredare placerade på 8 orter
- Olycksutredningsledare Linköping
- 20-40 dödsolyckor per utredare och år

Trafikverkets djupstudiearbete

Vad hände?

Varför hände det?

Vad kan vi göra för att det inte skall hända igen?



Nollvisionen – Etisk plattform



Risk att omkomma på olika vägtyper

- antal döda per miljard axelparskilometer

- Alla trafikolyckor ska vara överlevnadsbara
 - Folk kommer alltid att göra misstag
 - Konsekvenserna av misstagen kan hanteras



Relativ
Dödsrisk: 8



2,2

Djupstudieklienten

The screenshot displays the 'Djupstudie / Olycka / Olycksplats / Vägben' interface. On the left, an 'Översikt' (Overview) tree shows the hierarchy: Djupstudie > Olycka > Olycksplats > Vägben (1). Below this, a list of 'Trafikelement' (Traffic Elements) includes 'Person (Förare, D)' and 'Person (Förare, Os)'. The main content area features tabs for 'Väginformation', 'Sidoområde', 'Driftåtgärd', and 'Vägutrustning', with 'Driftåtgärd' selected. Under 'Driftåtgärd', there are three sections: 1) 'Driftåtgärd vintertid' (checked), containing 'Halkbekämpningsinsats' (Snow clearing operation) with a date/time of 2015-01-21 16:53 and a comment 'Ingen halkbekämpningsinsats på olycksdagen, se bifogad MIPrapport'. 2) 'Plogningsinsats' (Plowing operation) with a date/time of 2015-01-21 09:06 and a comment 'Ingen plogningsinsats på olycksdagen, se bifogad MIPrapport'. 3) 'Övriga driftåtgärder' (checked), with 'Finns' (Exists) set to 'Nej' (No) and a comment 'Ingen kommentar'. At the bottom left, there are buttons for 'Olycksutredning', 'Uttag', and a link 'Skicka kommentarer'.

Vinterolyckor

Januari-mars & november-december 2015 (291)

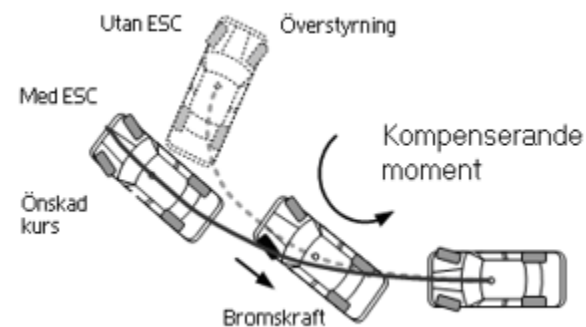
Januari-mars & november-december 2016 (293)

- Totalt 176 olyckor (2 utlandsregistrerade N & GB)
- Totalt 128 olyckor. Pb, Lb, Buss
- Totalt 98 olyckor (misstänkt naturligt död & suicid)
- Totalt 44 olyckor Halkrelaterade



Brister i samband med olyckan

- Ej ESP 34
- Däckutrustning 14
- Hög/mycket hög hastighet 17
- Obältad 15 (okänt 3)
- Körförbud 2



Olyckstyper

- Mötesolycka 19
- Singelolycka 21
- Upphinnandeolycka 2
- Korsningsolycka 2

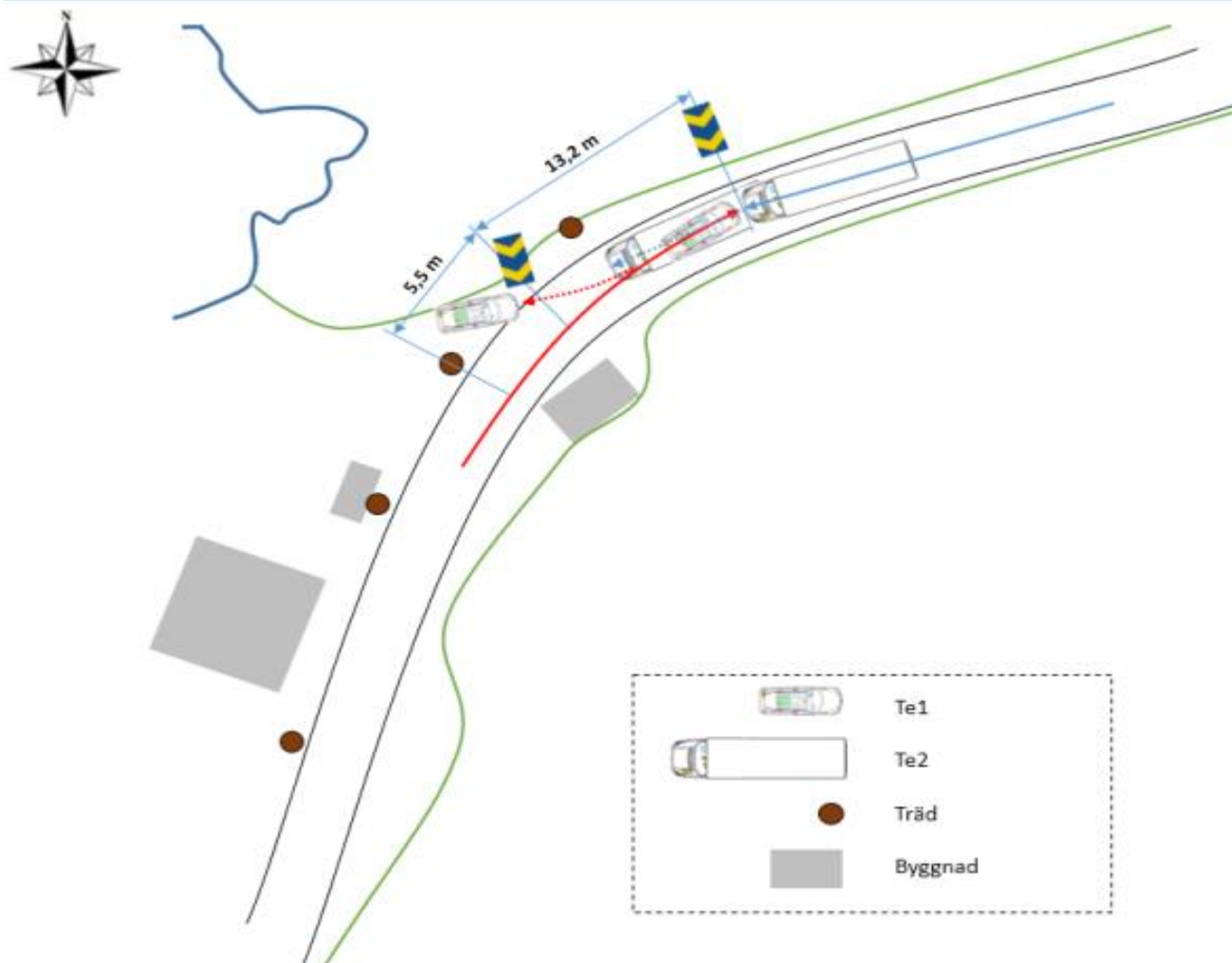


Väderlek

- Snöfall 10
- Uppehållsväder 25
- Snöblandat regn 3
- Regn 2
- Dis/dimma 4



Länsväg. Bredd 4 m. Hastighet 70 km/t. Vinter std 5.
Snöblandat regn. Äldre fordon utan ESP



Olycksplatsen i lastbilens färdriktning



Länsväg. Bredd 13 m. 2+1 väg. Hastighet 100 km/t.
Vinter std 2. Snöfall. Lös snö/snömodd. ESP.
Bästa däck bör vara monterade bak

